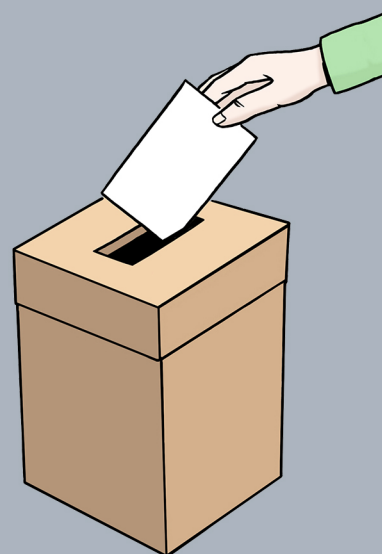
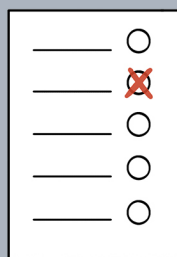


Schleswig-Holstein. Der echte Norden.

Leicht wählen

Die Bundestags-wahl in Schleswig-Holstein 2021



Informationen in Leichter Sprache



SCHLESWIG-
HOLSTEINISCHER
LANDTAG

Landesbeauftragte
für Menschen
mit Behinderung



Schleswig-Holstein
Ministerium für Inneres,
ländliche Räume,
Integration und Gleichstellung

Inhalt

| | |
|--|----|
| Gruß·wort | 3 |
| Darum geht es bei der Bundestags·wahl | 5 |
| Der Deutsche Bundestag..... | 5 |
| Wen Sie bei der Bundestags·wahl wählen | 6 |
| Regeln für die Bundestags·wahl..... | 7 |
| Wer darf wählen?..... | 7 |
| So können Sie wählen | 8 |
| So wählen Sie in im Wahl·lokal..... | 9 |
| So bekommen Sie Ihren Stimm·zettel..... | 9 |
| Der Stimm·zettel | 10 |
| Machen Sie Ihre Kreuze und wählen Sie..... | 12 |
| Geben Sie den Stimm·zettel ab | 13 |
| Informationen zur Brief·wahl | 14 |
| Brief·wahl·unterlagen bekommen: | |
| Möglichkeit 1 | 15 |
| Brief·wahl·unterlagen bekommen: | |
| Möglichkeit 2 | 15 |
| Die Brief·wahl·unterlagen ausfüllen..... | 18 |
| Schicken Sie die Brief·wahl·unterlagen ab..... | 19 |
| Das passiert nach der Bundestags·wahl | 20 |
| Häufige Fragen zur Bundestags·wahl..... | 21 |
| Kann Ihnen jemand bei der Wahl helfen?..... | 21 |
| Wer kann Ihnen bei der Wahl helfen?..... | 22 |
| Jemand hilft Ihnen bei der Brief·wahl?..... | 22 |
| Ist das Wahl·lokal barrierefrei? | 23 |
| Informationen zum Text..... | 24 |

Grußwort



Liebe Leserin, lieber Leser,

in Deutschland ist bald eine Wahl.

Diese Wahl heißt Bundestagswahl.

Dann ist die Bundestagswahl 2021:

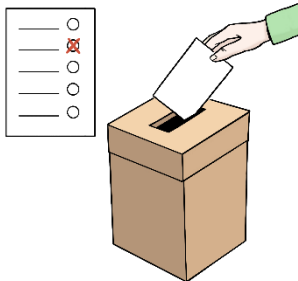
Am 26. September 2021.

In diesem Text lesen Sie mehr über:

- den Deutschen Bundestag.
- die Bundestagswahl.

In diesem Text steht auch:

So wählen Sie bei der Bundestagswahl.



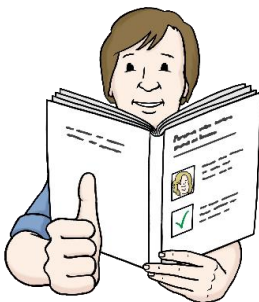
Sie können mitbestimmen:

- Wer darf Politik für Deutschland machen?
- Welche Politiker können im Deutschen Bundestag sein?
- Wer soll wichtige Entscheidungen treffen?

Es geht um die Zukunft der Menschen im Land.

Und es geht um **Ihre** Zukunft.

Machen Sie mit bei der Bundestagswahl.



Dieser Text ist in Leichter Sprache.

Alle sollen die Informationen verstehen können.

So verstehen alle die Bundestagswahl.

Das ist wichtig.

Denn:

Es sollen viele Menschen mitbestimmen.

Wir wünschen Ihnen
eine gute Bundestagswahl.



Tilo von Riegen

Landeswahlleiter von Schleswig-Holstein

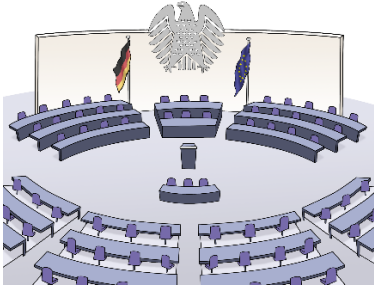


Michaela Pries

Landesbeauftragte für
Menschen mit Behinderung
von Schleswig-Holstein

Darum geht es bei der Bundestags-wahl

Der Deutsche Bundestag



Bei der Bundestags-wahl wählen Sie den Deutschen Bundestag.

Der Bundestag ist in Berlin.

Im Bundestag sind Politiker.

Sie gehören zu verschiedenen Parteien.

Bei der Bundestags-wahl bestimmen **Sie** mit:

Diese Politiker sollen in den Bundestag.

Und diese Parteien sollen in den Bundestag.



Der Bundestag entscheidet wichtige Dinge.

Das entscheidet der Bundestag zum Beispiel:

- Bekommt die Bundeswehr mehr Geld?
- Welche Gesetze gelten in Deutschland?
- Wer soll Bundes-kanzler werden?

Einige Politiker und Parteien

werden öfter gewählt:

Öfter als die anderen Politiker und Parteien.

Nach der Wahl sind sie die Bundes-regierung.

Sie entscheiden dann wichtige Dinge.

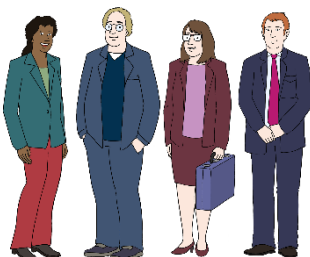
Die Bundes-regierung kann dem Bundestag auch neue Gesetze vorschlagen.

In der Bundes-regierung sind Minister.

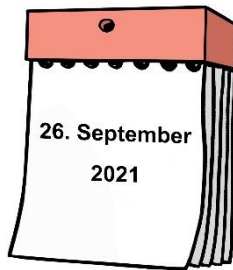
Minister sind die Chefs von Ministerien.

Den Chef der Minister nennt man so:

Bundes-kanzler oder Bundes-kanzlerin



Wen Sie bei der Bundestags-wahl wählen



Die Bundestags-wahl ist
am 26. September 2021.
Das ist ein Sonntag.



Bei der Bundestags-wahl wählen Sie Politiker.
Und Sie wählen Parteien.
Sie entscheiden mit:
Diese Politiker und diese Parteien
sollen im Deutschen Bundestag sein.

Sie bekommen bei der Bundestags-wahl
einen Stimm-zettel.

Auf dem Stimm-zettel sind Namen.
Das sind die Namen von Politikern.

Diese Personen können Sie wählen.

Man nennt diese Personen auch so: Bewerber

Stimmzettel
für die Wahl zum Deutschen Bundestag im Wahlkreis 62 Bonn

Sie haben 2 Stimmen

hier 1 Stimme
für die Wahl
eines/einer Wahlkreis-
abgeordneten

hier 1 Stimme
für die Wahl
einer Landesliste (Partei)
= maßgebende Stimme für die Verteilung der
Sitze insgesamt auf die einzelnen Parteien

| Erststimme | | Zweitstimme | |
|----------------------|-----------------------|------------------------------|---------------------------|
| 1 Name vom Politiker | <input type="radio"/> | <input type="radio"/> Partei | Politiker in der Partei 1 |
| 2 Name vom Politiker | <input type="radio"/> | <input type="radio"/> Partei | Politiker in der Partei 2 |
| 3 Name vom Politiker | <input type="radio"/> | <input type="radio"/> Partei | Politiker in der Partei 3 |
| 4 Name vom Politiker | <input type="radio"/> | <input type="radio"/> Partei | Politiker in der Partei 4 |
| 5 Name vom Politiker | <input type="radio"/> | <input type="radio"/> Partei | Politiker in der Partei 5 |

Auf dem Stimm-zettel sind auch Parteien.

Die meisten Bewerber gehören zu einer Partei.

Parteien sind Gruppen von Politikern.

In einer Partei haben die Politiker

oft eine ähnliche Meinung zu einem Thema.

Wichtig:

Informieren Sie sich vorher über die Parteien.

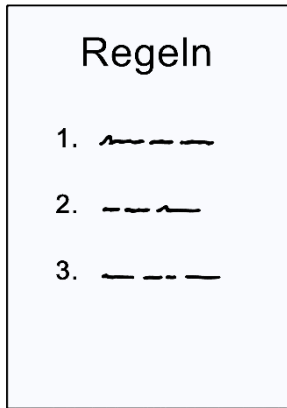
Es gibt verschiedene Parteien.

Und die Parteien wollen verschiedene Dinge.

Regeln für die Bundestags-wahl

Es gibt Regeln für die Bundestags-wahl.

Wichtig für Sie ist:

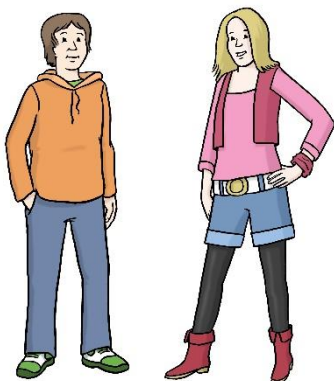


- Für alle gelten dieselben Wahl-regeln.
- Sie bestimmen selbst:
Diese Politiker und Parteien wählen Sie.
- Die Bundestags-wahl ist geheim.
Sie müssen **niemandem** verraten:
Diese Politiker haben Sie gewählt.
Und diese Parteien haben Sie gewählt.
- Sie haben 2 Stimmen auf dem Stimm-zettel:
Eine Erst-stimme und eine Zweit-stimme.
Aber: Sie dürfen nur einmal wählen.
Das heißt:
Sie dürfen nur 2 Kreuze machen:
Ein Kreuz bei der Erst-stimme.
Und ein Kreuz bei der Zweit-stimme.

Wer darf wählen?

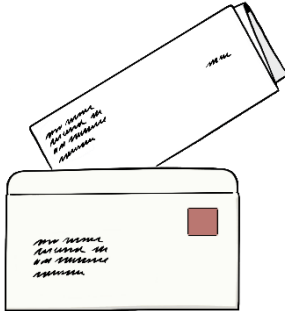
Sie müssen mindestens 18 Jahre alt sein.

Außerdem gibt es noch diese Regeln:



- Sie müssen deutsch sein.
Das heißt:
Sie haben die deutsche Staats-bürgerschaft.
- Sie wohnen in Deutschland.
Sie wohnen hier seit mehr als 3 Monaten.
- Ihr Name muss im Wähler-verzeichnis sein.

So können Sie wählen



Sie bekommen eine Wahl·benachrichtigung.

Die Wahl·benachrichtigung zeigt:

Sie dürfen bei der Bundestags·wahl wählen.

Die Wahl·benachrichtigung kommt mit der Post.

Sie bekommen sie bis zum 5. September 2021.

In der Wahl·benachrichtigung steht:

Hier finden Sie Ihr Wahl·lokal.

Im Wahl·lokal können Sie wählen gehen.

In der Wahl·benachrichtigung steht auch:

Dieses Wahl·amt ist für Sie zuständig.

Sie bekommen **keine** Wahl·benachrichtigung?

Vielleicht ist ein Fehler passiert.

Vielleicht dürfen Sie doch wählen gehen.

Melden Sie sich beim Wahl·amt.

Das Wahl·amt erreichen Sie hier:

- Bei Ihrer Stadt
- Bei Ihrer Gemeinde
- Bei Ihrer Amts·verwaltung

Sie haben Ihre Wahl·benachrichtigung?

Dann dürfen Sie wählen gehen.

Sie können auch mit der Brief·wahl wählen.

Dann müssen Sie nicht ins Wahl·lokal gehen.

Mehr dazu lesen Sie auf den nächsten Seiten.

So wählen Sie im Wahl-lokal

Die genaue Adresse vom Wahl-lokal steht hier:

In Ihrer Wahl-benachrichtigung.

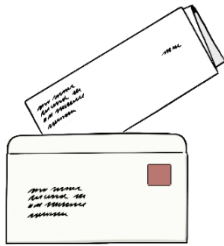
Dann ist die Bundestags-wahl:

Am 26. September 2021.

Der 26. September ist ein Sonntag.

Dann können Sie wählen:

Zwischen **8 Uhr und 18 Uhr**.



Das müssen Sie ins Wahl-lokal mitbringen:

- Ihren Personalausweis
- Ihre Wahl-benachrichtigung



So bekommen Sie Ihren Stimm-zettel

Mit dem Stimm-zettel können Sie abstimmen.

Man nennt das auch so:

Seine Stimme abgeben.

Den Stimm-zettel bekommen Sie im Wahl-lokal.

Ein Beispiel für einen Stimm-zettel

sehen Sie auf der nächsten Seite.

Stimmzettel
für die Wahl zum Deutschen Bundestag im Wahlkreis 62 Bonn

Sie haben 2 Stimmen

hier 1 Stimme für die Wahl eines/einer Wahlkreis-abgeordneten

hier 1 Stimme für die Wahl einer Landesliste (Partei) = mögliche Stimmen für die Verleihung der Sitze insgesamt auf die einzelnen Parteien

| Erststimme | | Zweitstimme | |
|----------------------|-----------------------|------------------------------|-------------------------|
| 1 Name vom Politiker | <input type="radio"/> | <input type="radio"/> Partei | Politiker in der Partei |
| Partei vom Politiker | <input type="radio"/> | <input type="radio"/> Partei | Politiker in der Partei |
| 2 Name vom Politiker | <input type="radio"/> | <input type="radio"/> Partei | Politiker in der Partei |
| Partei vom Politiker | <input type="radio"/> | <input type="radio"/> Partei | Politiker in der Partei |
| 3 Name vom Politiker | <input type="radio"/> | <input type="radio"/> Partei | Politiker in der Partei |
| Partei vom Politiker | <input type="radio"/> | <input type="radio"/> Partei | Politiker in der Partei |
| 4 Name vom Politiker | <input type="radio"/> | <input type="radio"/> Partei | Politiker in der Partei |
| Partei vom Politiker | <input type="radio"/> | <input type="radio"/> Partei | Politiker in der Partei |

So bekommen Sie Ihren Stimm-zettel:

Im Wahl-lokal sitzen Menschen.

Die Menschen sind Wahl-helfer.

Zeigen Sie den Wahl-helfern

Ihre Wahl-benachrichtigung.

Die Wahl-helfer geben Ihnen dann

den Stimm-zettel für die Bundestags-wahl.

Der Stimmzettel

Unten sehen Sie ein Beispiel für einen Stimmzettel.

In Deutschland gibt es 299 Wahlkreise. Für jeden gibt es einen eigenen Stimmzettel.

In jedem Wahlkreis leben ungefähr gleich viele Menschen.

Die Stimmzettel haben immer zwei Seiten:

Die linke Seite ist in schwarzer Schrift.

Die rechte Seite ist in blauer Schrift.

Stimmzettel

für die Wahl zum Deutschen Bundestag im Wahlkreis 63 Bonn

am

Sie haben 2 Stimmen



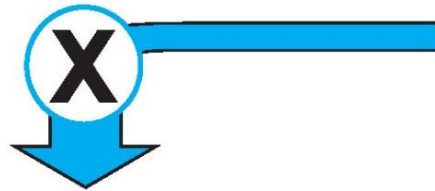
hier 1 Stimme

für die Wahl

eines/einer Wahlkreis-
abgeordneten

Erststimme

| | | |
|---|----------------------|-----------------------|
| 1 | Name vom Politiker | <input type="radio"/> |
| | Partei vom Politiker | <input type="radio"/> |
| 2 | Name vom Politiker | <input type="radio"/> |
| | Partei vom Politiker | <input type="radio"/> |
| 3 | Name vom Politiker | <input type="radio"/> |
| | Partei vom Politiker | <input type="radio"/> |
| 4 | Name vom Politiker | <input type="radio"/> |
| | Partei vom Politiker | <input type="radio"/> |



hier 1 Stimme

für die Wahl

einer Landesliste (Partei)
- maßgebende Stimme für die Verteilung der
Sitze insgesamt auf die einzelnen Parteien -

Zweitstimme

| | | | |
|-----------------------|--------|----------------------------|---|
| <input type="radio"/> | Partei | Politiker in der Partei | 1 |
| <input type="radio"/> | Partei | Politiker in der Partei | 2 |
| <input type="radio"/> | Partei | Politiker in der Partei | 3 |
| <input type="radio"/> | Partei | Politiker in der Partei | 4 |
| | | | 5 |



hier 1 Stimme
für die Wahl
eines/einer Wahlkreis-
abgeordneten

Erststimme

| | | | |
|---|----------------------|--|-----------------------|
| 1 | Name vom Politiker | | <input type="radio"/> |
| | Partei vom Politiker | | |
| 2 | Name vom Politiker | | <input type="radio"/> |
| | Partei vom Politiker | | |
| 3 | Name vom Politiker | | <input type="radio"/> |
| | Partei vom Politiker | | |
| 4 | Name vom Politiker | | <input type="radio"/> |
| | Partei vom Politiker | | |

Die linke Seite ist in jedem Wahlkreis anders.

Man nennt sie auch so: **Erst-stimme**

Hier stehen Namen von Politikern.

Sie wohnen meistens in dem Wahlkreis.

Darum kennen sie den Wahlkreis gut.

Die Politiker wollen ihren Wahlkreis vertreten.

Darum wollen sie im Bundestag sein.



hier 1 Stimme
für die Wahl
einer Landesliste (Partei)
- maßgebende Stimme für die Verteilung der
Sitze insgesamt auf die einzelnen Parteien -

Zweitstimme

| | | | |
|-----------------------|--------|----------------------------|---|
| <input type="radio"/> | Partei | Politiker in der Partei | 1 |
| <input type="radio"/> | Partei | Politiker in der Partei | 2 |
| <input type="radio"/> | Partei | Politiker in der Partei | 3 |
| <input type="radio"/> | Partei | Politiker in der Partei | 4 |
| | | | 5 |

Die rechte Seite ist in **blauer** Schrift.

Die rechte Seite ist in ganz Deutschland gleich.

Man nennt sie auch so: **Zweit-stimme**

Hier stehen Parteien.

Die Parteien wollen im Bundestag sein.

Machen Sie Ihre Kreuze und wählen Sie



Im Wahl-lokal gibt es Wahl-kabinen.

In sie kann **niemand** hinein-schauen.

Das ist auch wichtig.

Denn: Die Bundestags-wahl ist geheim.

Nehmen Sie Ihren Stimm-zettel.

Nehmen Sie ihn mit in eine Wahl-kabine.

Auf dem Stimm-zettel machen Sie 2 Kreuze:

- Ein Kreuz im Kreis neben einem Politiker.
- Und ein Kreuz im Kreis neben einer Partei.

Sie entscheiden selbst:

Wo wollen Sie Ihre Kreuze machen?

Entscheiden Sie sich für einen Politiker.

Das ist Ihre Erst-stimme.

Und entscheiden Sie sich für eine Partei.

Das ist Ihre Zweit-stimme.

Sie machen mehr als ein Kreuz auf einer Seite:

Dann ist Ihre Wahl ungültig.

Ihre Stimme wird dann **nicht** gezählt.



Wichtig:

Sie dürfen in der Wahl-kabine

kein Foto machen.

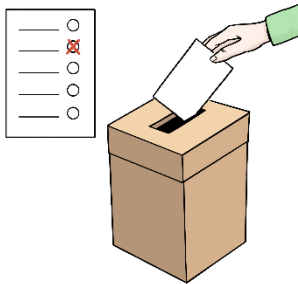
Sie dürfen auch **keine** Filme machen.

Geben Sie den Stimm-zettel ab

Sie haben Ihre Kreuze gemacht?

Dann falten Sie den Stimm-zettel zusammen.

Das machen Sie noch in der Wahl-kabine.



Dann gehen Sie zu den Wahl-helfern.

Bei den Wahl-helfern steht ein Kasten.

Der Kasten hat oben einen Schlitz.

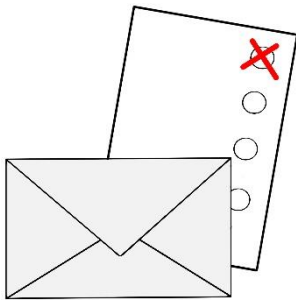
Man nennt den Kasten auch so: Wahl-urne

Werfen Sie den Stimm-zettel in die Wahl-urne.

Jetzt sind Sie fertig.

Sie haben gewählt.

Informationen zur Briefwahl



Sie können **nicht** zum Wahl-lokal kommen?

Zum Beispiel weil Sie krank sind.

Oder weil Sie im Urlaub sind.

Dann können Sie trotzdem wählen:

Mit der Briefwahl.

Jeder Wähler darf mit der Briefwahl wählen.

Auch schon vor dem normalen Wahl-tag.

Dafür brauchen Sie die Briefwahl-unterlagen.

Sie können die Briefwahl-unterlagen abholen.

Oder Sie bestellen die Briefwahl-unterlagen.

Dafür haben Sie verschiedene Möglichkeiten.

Wichtig:

Die Briefwahl-unterlagen bekommt man
bis zum 24. September 2021 **um 18 Uhr**.

Ausnahme:

Sie werden krank.

Dann bekommen Sie die Briefwahl-unterlagen
bis zum 26. September 2021 **um 15 Uhr**.



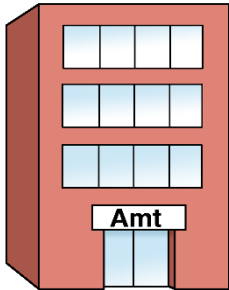
Auf den nächsten Seiten lesen Sie:

So bekommen Sie Ihre Briefwahl-unterlagen.

Dafür haben Sie 2 Möglichkeiten.

Briefwahlunterlagen bekommen:

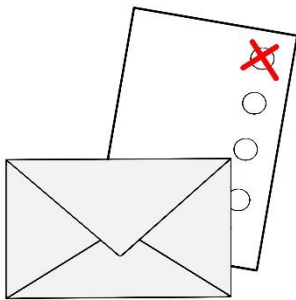
Möglichkeit 1



Sie holen die Briefwahlunterlagen ab.
Das können Sie im Wahlamt machen.
Das Wahlamt ist zum Beispiel
im Rathaus oder im Bürgerbüro.
Bringen Sie Ihre Wahlbenachrichtigung mit.
Sie können auch direkt im Wahlamt wählen.
Sie brauchen mehr Infos?
Fragen Sie die Mitarbeiter im Wahlamt.

Briefwahlunterlagen bekommen:

Möglichkeit 2

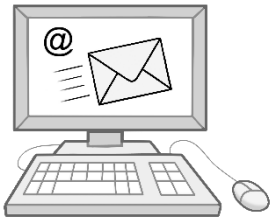


Sie bestellen die Briefwahlunterlagen.
Dann bekommen Sie sie mit der Post.
Das können Sie so machen:
Zusammen mit Ihrer Wahlbenachrichtigung
bekommen Sie einen Wahlscheinantrag.
Den Wahlscheinantrag finden Sie hier:
Auf der Rückseite Ihrer Wahlbenachrichtigung.
Ein Beispiel für den Wahlscheinantrag
sehen Sie auf der nächsten Seite.

Füllen Sie den Wahlscheinantrag aus.
Dann unterschreiben Sie ihn.
Schicken Sie ihn an Ihr Wahlamt zurück.

Sie können die Briefwahlunterlagen auch mit einer E-Mail bestellen.

Die E-Mail-Adresse finden Sie in Ihrer Wahlbenachrichtigung.



Das muss in der E-Mail stehen:

- Ihr Vorname
- Ihr Nachname
- Ihr Geburtstag
- Ihre Adresse
- Ihre Wählerverzeichnisnummer
Die Wählerverzeichnisnummer steht in Ihrer Wahlbenachrichtigung.

Sie können die Briefwahlunterlagen auch im Internet bestellen.

Dazu müssen Sie ein Formular ausfüllen.

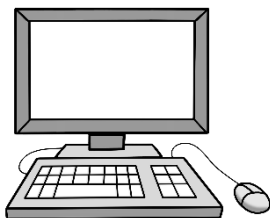
Das Formular finden Sie hier:

Auf der Internetseite von Ihrem Wahlamt.

Die Adresse der Internetseite finden Sie hier:

In Ihrer Wahlbenachrichtigung.

Meistens gibt es das Formular ab Mitte August 2021.



Sie brauchen mehr Infos zum Formular?

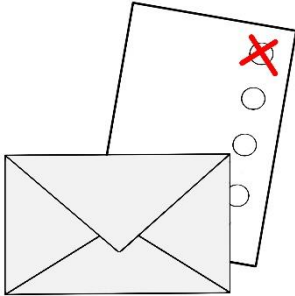
Fragen Sie bei Ihrer Gemeinde nach.

Zum Beispiel im Rathaus oder bei der Amtsverwaltung.

Die Brief-wahl-unterlagen ausfüllen

Für die Brief-wahl bekommen Sie verschiedene Zettel und Umschläge.

Sie bekommen:



- einen Stimm-zettel für die Bundestags-wahl.
- einen blauen Umschlag.
- einen Wahl-schein.
- einen roten Umschlag.
- ein Merkblatt für die Brief-wahl.

Das Merkblatt ist eine Anleitung.

Lesen Sie das Merkblatt genau durch.

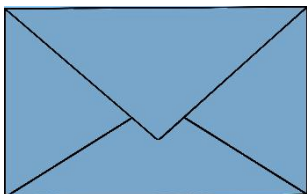
Halten Sie sich an die Informationen.

Sonst ist Ihre Wahl ungültig.

Ihre Stimme wird dann **nicht** gezählt.

Machen Sie 2 Kreuze auf dem Stimm-zettel:

- Entscheiden Sie sich für einen Politiker.
Machen Sie Ihr Kreuz
im Kreis neben dem Politiker.
Das ist Ihre Erst-stimme.
- Und entscheiden Sie sich für eine Partei.
Machen Sie Ihr Kreuz
im Kreis neben der Partei.
Das ist Ihre Zweit-stimme.

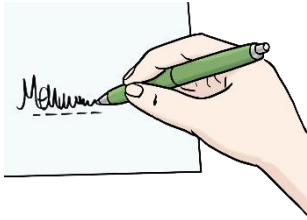


Dann stecken Sie den Stimm-zettel

in den blauen Umschlag.

Kleben Sie den Umschlag zu.

Füllen Sie den Wahl·schein aus.



Wichtig:

Sie müssen den Wahl·schein unterschreiben.

Jemand hat Ihnen beim Ausfüllen geholfen?

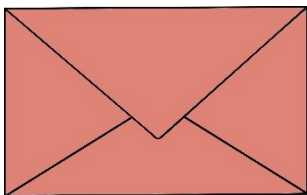
Dann muss der Helfer

den Wahl·schein ausfüllen.

Jetzt brauchen Sie den roten Umschlag.

Das kommt in den roten Umschlag:

- der blaue Umschlag mit dem Stimm·zettel
- der Wahl·schein



Kleben Sie den roten Umschlag zu.

Schicken Sie die Brief·wahl·unterlagen ab

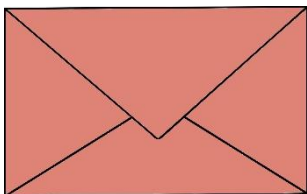
Jetzt schicken Sie den roten Umschlag ab.

Geben Sie den roten Umschlag in die Post.

Sie brauchen **keine** Brief·marke aufzukleben.

Schicken Sie den Brief bis zu diesem Tag ab:

Bis zum 23. September 2021.



Wichtig:

Sie schaffen es **nicht** bis zum 23. September?

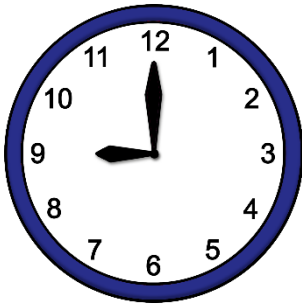
Dann geben Sie den roten Umschlag hier ab:

Im Wahl·amt

Das passiert nach der Bundestags-wahl



Bis um 18 Uhr kann man wählen gehen.
Dann werden alle Stimm-zettel gelesen.
Das nennt man auch: Die Stimmen zählen.
Der Bundes-wahlleiter bekommt
die Ergebnisse aus Deutschland.
Er berechnet dann das Ergebnis
der Bundestags-wahl in Deutschland.



Das passiert noch in der Nacht.
Kurz nach 21 Uhr gibt es erste Ergebnisse.
Dann weiß man schon ungefähr:
So viele Wähler haben eine Partei gewählt.
Viele Wähler haben eine Partei gewählt:
Dann sind von der Partei mehr Politiker
im Deutschen Bundestag.
Sie bekommen die Ergebnisse zum Beispiel
im Radio oder im Fernsehen.
Sie können sie auch im Internet lesen.

Parteien brauchen genug Zweit-stimmen.
Sonst kommen sie **nicht** in den Bundestag.
Die Parteien brauchen so viele Zweit-stimmen:
Mindestens 5 Prozent der Zweit-stimmen
Es gibt aber auch Ausnahmen:
Parteien für Minderheiten in Deutschland.
Sie können mit weniger Zweitstimmen
im Bundestag sein.

Häufige Fragen zur Bundestags-wahl

Kann Ihnen jemand bei der Wahl helfen?

Einige Menschen dürfen Hilfe bekommen.

Zum Beispiel:

- Wenn Sie **nicht** lesen können.
 - Oder wenn Sie damit Probleme haben:
 - den Stimm-zettel ausfüllen
- Aber:
- Das gilt nur für diese Menschen:
Menschen mit Körper-behinderungen
- den Stimm-zettel falten
 - den Stimm-zettel in die Wahl-urne werfen



Wichtig:

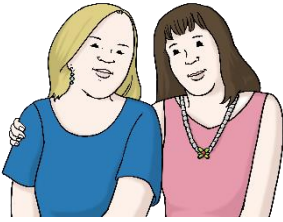
Sie bekommen Hilfe bei der Bundestags-wahl?

Dann sagen Sie den Wahl-helfern Bescheid:

Bevor Sie den Stimm-zettel ausfüllen.

Wer kann Ihnen bei der Wahl helfen?

Ihnen kann zum Beispiel helfen:



- eine Freundin
- jemand aus Ihrer Familie
- jemand von den Wahl-helfern

Sie bestimmen selbst:

Diese Hilfe wollen Sie bekommen.

Und diese Person darf Ihnen helfen.

Der Helfer darf **nichts** weitersagen.

Zum Beispiel darf er **nicht** sagen:

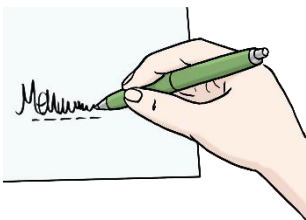
Diesen Politiker haben Sie gewählt.

Jemand hilft Ihnen bei der Brief-wahl?

Sie bekommen Hilfe bei der Brief-wahl?

Dann muss der Helfer
den Wahl-schein ausfüllen.

Das muss der Helfer von sich aufschreiben:



- seinen Vornamen
- seinen Nachnamen
- seine Adresse
- seinen Wohn-ort
- das Datum
- seine Unterschrift mit seinem Vornamen und mit seinem Nachnamen



Ist das Wahl-lokal barrierefrei?

Informationen zur Barrierefreiheit
finden Sie hier:

In Ihrer Wahl-benachrichtigung.

Zum Beispiel:

Ist das Wahl-lokal barrierefrei?

Barrierefrei heißt:

Jeder kann ins Wahl-lokal kommen.

Man braucht dafür **keine** Hilfe.

Sie können auch bei Ihrer Gemeinde anrufen.

Dort können Sie nachfragen.

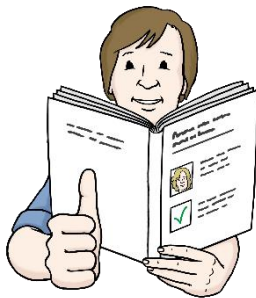
Dann können Sie entscheiden:

Wollen Sie ins Wahl-lokal gehen oder

wollen Sie lieber mit der Brief-wahl wählen?

Informationen zum Text

Der Text in Leichter Sprache ist vom
Institut für Leichte Sprache
Lebenshilfe Schleswig-Holstein e.V.
Kehdenstraße 2-10
24103 Kiel



Viele Bilder im Text sind von:
Lebenshilfe für Menschen
mit geistiger Behinderung Bremen e.V.
Illustrator Stefan Albers, Atelier Fleetinsel, 2013

Der Text wird veröffentlicht vom:

Ministerium für Inneres, ländliche Räume,
Integration und Gleichstellung
Düsternbrooker Weg 92
24105 Kiel

Internetseite zu Wahlen in Schleswig-Holstein:
www.wahlen.sh

In Zusammenarbeit mit:

Landesbeauftragte für
Menschen mit Behinderung
Karolinenweg 1
24105 Kiel

Internetseite von der Landesbeauftragten:
www.landtag.ltsh.de/beauftragte/lb